

Fistula e arteries Wollschlaeger dhe Wollschlaeger me drenim në venat e thella talamike

Hyrje: Furnizimi i FAVd dhe meningiomave tentoriale nga degët e arteries cerebellare superiore (ACS), paraqitet vetëm në rreth 5 raste të raportuara^{1,2}. Arteria Wollschlaeger dhe Wollschlaeger, degë tentoriale e ACS, zakonisht kalon pa u evidentuar në angiografi, me përjashtim të rasteve kur rritet në diametër në terren të patollogjive si FAVd apo meningiomave tentoriale^{3,5}. Rruga e kësaj arterie kalon në sipërfaqen inferiore të tentoriumit¹.

Prezantimi rasti: Mashkull 63 vjeç, nën trajtim për HTA st I, paraqitet në urgjencë në terren të instalimit akut të deficitit motor të anesive të majta. Vlerat e presionit arterial në momentin e paraqitjes në urgjencë: 125/85 mmHg.

Në vlerësim neurologjik: Hemiparezë e majtë me FM proporcionale 4/5 MRC, hemiataxia e majtë dhe Babinski pozitiv (NIHSS 8).

CT koke evidenton: Hematomë talamike e majtë me rrjedhje në ventrikul, e konsideruar fillimisht me natyrë hipertensive (fig 1a). Në terren të një pacienti pa të dhëna imazherike apo anamnestike për TA të lartë, dhe prania e vazave hipertrofike në CTA (fig 1b), ngriti dyshimet për malformacione vaskulare okulte, të palidhura me natyrën hipertensive të hematomës së dyshuar në CT nativ. Në MRI/MRV evidentohet tromboze e sinusit rectus (fig 2b).



Fig 1a: CT koke, evidentohet hematome talamike me

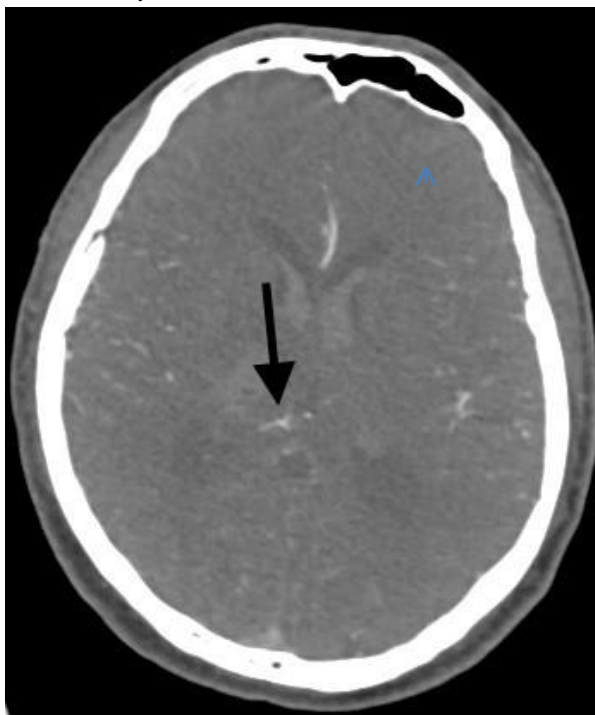


Fig 1b: CTA, evidentohen vaza hipertrofike

rrjedhje ventrikulare

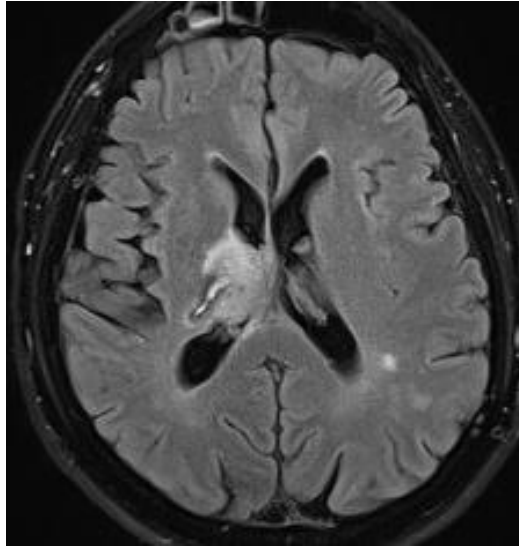


Fig 2a: MRI koke, evidentohet hematome talamike dexter

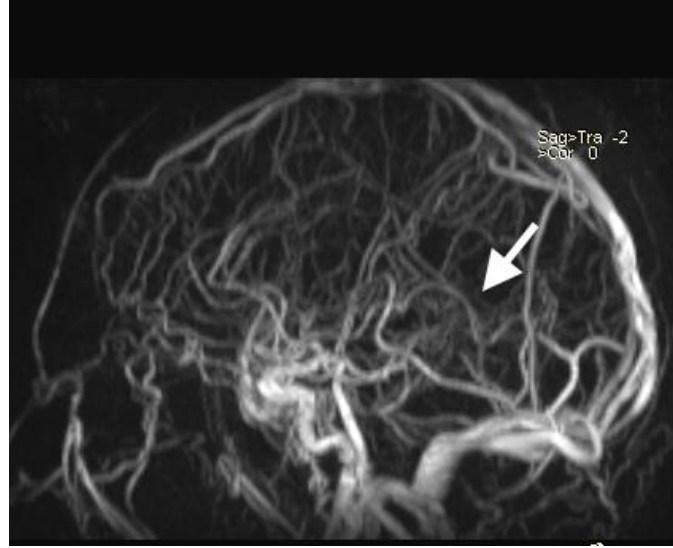


Fig 2b: MRV, evidentohet trombozë e sinusit rectus

Duke marrë në konsideratë të dhënat anamnesticke dhe radiologjike, propozohet DSA diagnostike: Evidentohet fistula piale me vaza ushqyese nga të dy arteriet tentoriale mediale me origjinë nga ACS bilaterale. Drenazhi i hershëm venoz në venat e thella talamike të djathta konfirmon diagnozën (fig 3 ab).

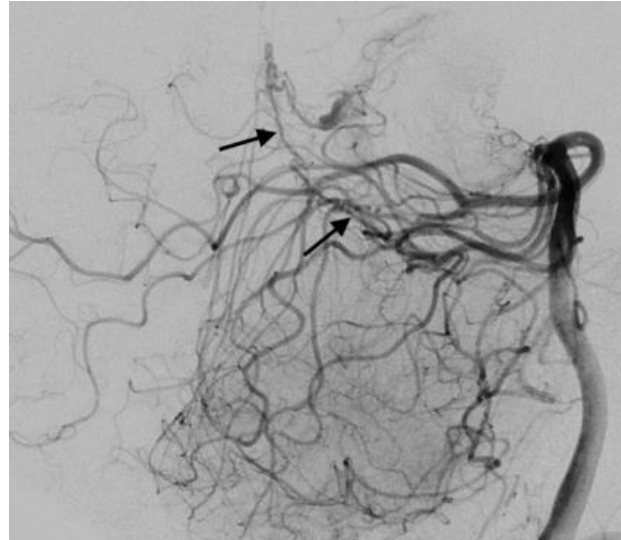
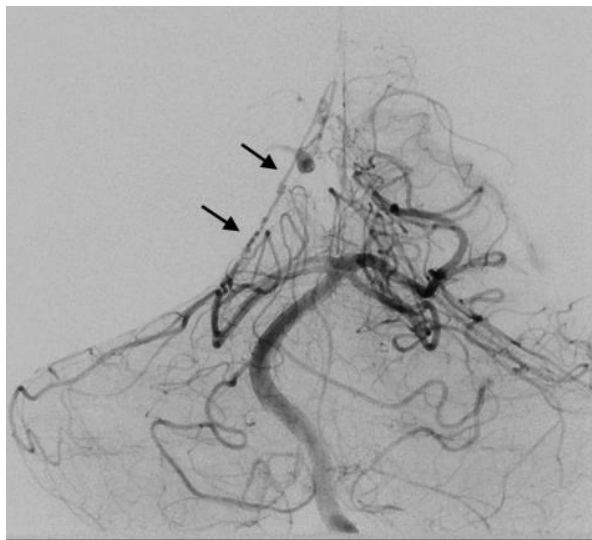


Fig 3ab: DSA diagnostike, Fistula piale me vaza ushqyese nga të dy arteriet tentoriale mediale me origjinë nga ACS bilaterale.

Nën konsulentcën e vazhdueshme të Prof. Emmanuel Houdart dhe ekipit multidisciplinar, u konkludua për indikacion trajtimi rruga endovaskulare, me rreziqet më të ulëta për komplikacione, pavarësisht vështirësisë së lartë procedurale për të arritur embolizimin e plotë.

Interventi: Materiali embolizues arriti mbylljen e plotë të arteries furnizuese proksimale, por nuk arriti në venë. Fistula është marrë në ngarkim nga e njëjta arterie e anës tjetër dhe arteries choroidale posteriore te majtë përmes anastomozave arterio-arteriale, por kthimi venoz është shumë i ngadaltë dhe me stanjacion kontrasti (fig 4abc).

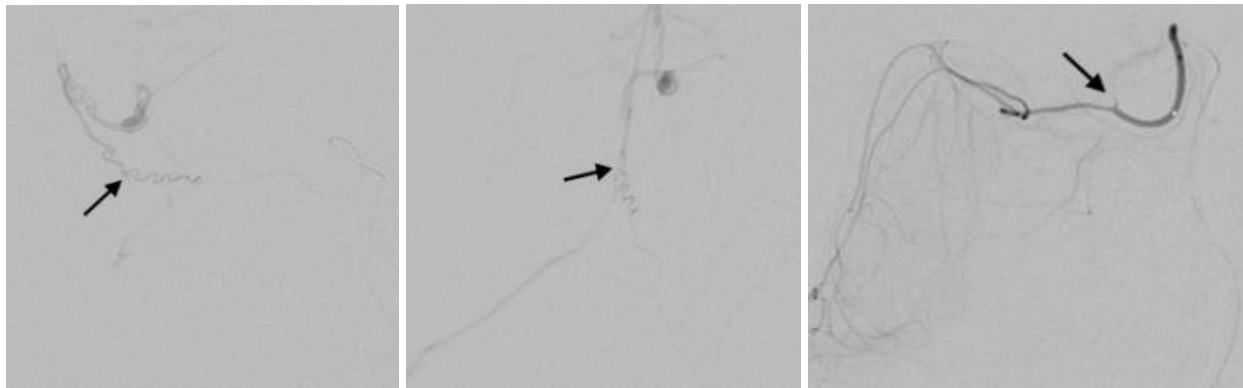


Fig 4abc: DSA post embolizimit të FAVd

Në CT koke rikontroli evidentohet materiali embolizues në cisternën ambiens dexter. Neurologjikisht pacienti me regres të deficiteve neurologjike me NIHSS 2 (fig 5abc).

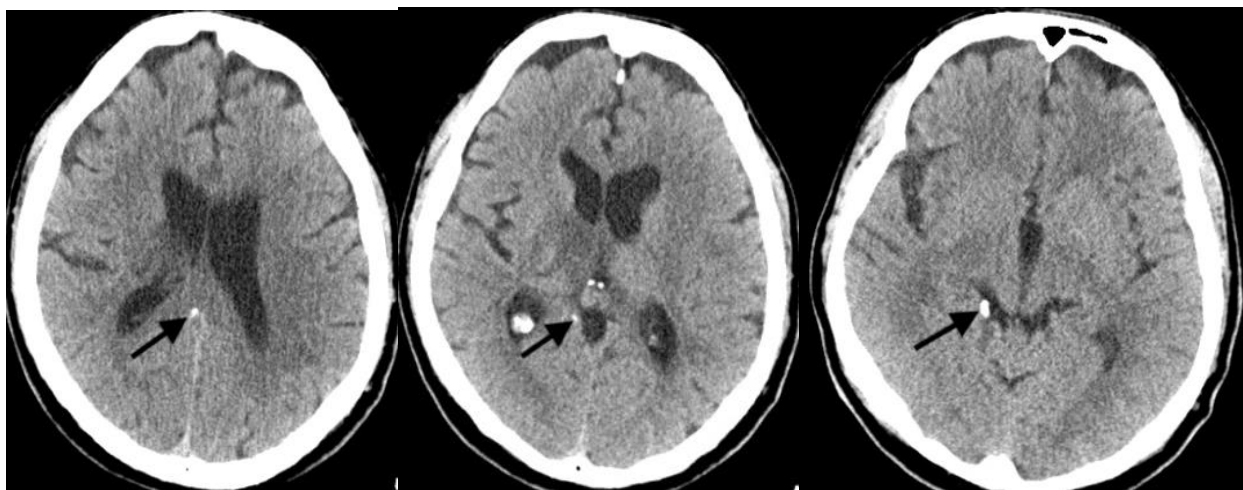


Fig 5abc: CT koke rikontroli ku evidentohet materiali embolizues

Konkluzionet: Kërkimi në literaturë për të dhëna statistikore mbi trajtimin dhe prognozën e rasteve të ngjashme të FAVd mungonin. Prezenca e trombozës së sinusit rectus në rastin tonë pasojë apo shkak, vuri në dukje arterien tentoriale mediale (Wollschlaeger dhe Wollschlaeger)³. Trajtimi endovaskular në të tilla raste është sfidues. Njohja anatomike e arteries në meningiomat e tentoriumit shmangin dëmtimet gjatë operacionit duke evituar hemorragjitë fatale intraoperatore.^{1,4,5}

Referencat:

1. The artery of Wollschlaeger and Wollschlaeger: an anatomical-clinical illustration. Ali Tayebi Meybodi, Vera Vigo, Michael T Lawton, Arnau Benet DOI: 10.1080/02688697.2017.1333573
2. Vermiansubtentorial arteriovenous malformation supplied by the artery of Wollschlaeger and Wollschlaeger M D'Andrea, L Mongardi, D Fuschillo, A Musio, C Commodaro, VicentQuilis-Quesada, L Tosatto DOI: 10.1016/j.clineuro.2021.106670
3. Tentorial meningioma supplied by a marginal tentorial artery arising from the superior cerebellar artery: Anatomic and technical considerations StéphanieLenck, Kentaro Watanabe, Jean-Pierre Saint-Maurice, Moujahed Labidi, Marc-Antoine Labeyrie, Sébastien Froelich Emmanuel Houdart Published online 2017 Mar 22. doi: 10.1177/1591019917698928
4. Artery of Davidoff and Schechter: A Large Angiographic Case Series of Dural AV Fistulas Neda Isabel Sedora Roman, Pavel Rodriguez, Hussein Nasser, Mougnyan Cox, Preethi Ramchand , Omar Choudhri , Sudhakar R Satti , David Kung, Bryan Pukenas, Robert W Hurst) doi:10.1177/19418744211022217
5. Type V Dural Arteriovenous Fistula Supplied by the Artery of Wollschlaeger and Wollschlaeger Causing Cervical Myelopathy and Quadriparesis. Svetlana Kvint, Preethi Ramchand, Mougnyan Cox, Neda I. Sedora-Roman, Linda Bagley, Donald M. O'Rourke, Robert W. Hurst, Omar A. Choudhri, World Neurosurg. (2020) 137:55-61.